

# COOKIE

## MONTAGGIO DIVISORIO H. 200



Montaggio Divisorio h. 200 / H. 200 Divider Assembling Instructions /  
Instructions d'assemblage du diviseur h. 200 / Instrucciones de montaje del divisor h. 200

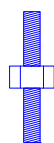
Viti a testa tonda M8 pz. 4  
M8 round screws 4 pieces



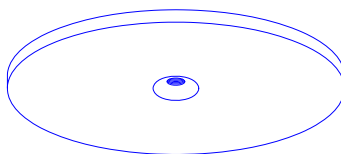
Flange pz. 4  
Rings 4 pieces



Connettore filettato M8 pz. 4  
M8 threaded junction 4 pieces



Basi in metallo con foro  
svasato dal lato inferiore  
pz. 4  
Metal base with flared hole  
on the lower side 4 pieces



Viti a testa svasata M8 pz. 4  
M8 flared screws 4 pieces

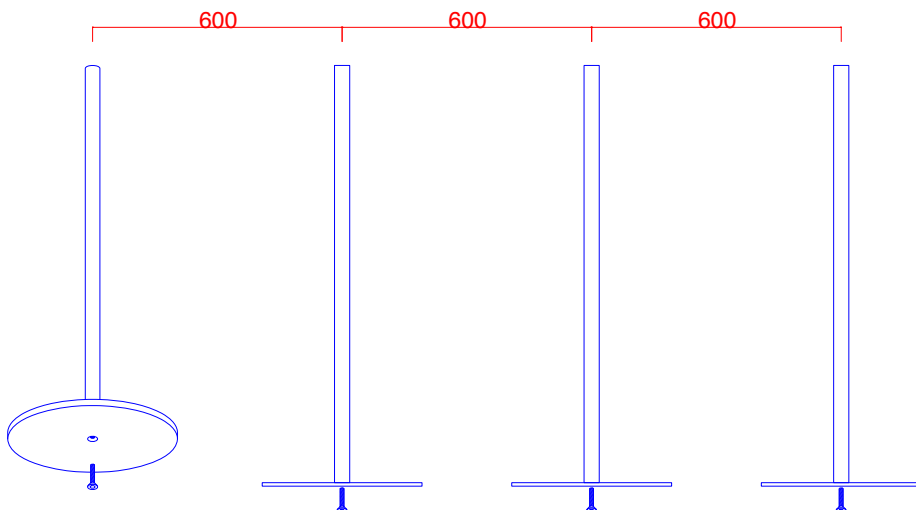


Pali in metallo con filetto in  
entrambe le teste pz. 8

Metal post with thread on both  
heads 8 pieces

**1.**  
Avvitare le basi ai tubi con testa  
filettata usando le viti svasate /  
Fix bases on posts by using flared  
screws.

**2.**  
Posizionare i quattro elementi montati  
ad una distanza di 600mm dall'asse /  
Place four assembled elements at a  
distance of 600mm from the axis



# COOKIE

## MONTAGGIO DIVISORIO H. 200



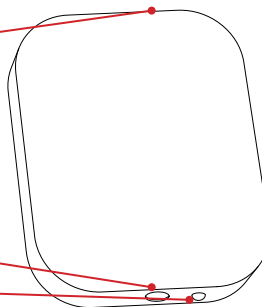
Montaggio Divisorio h. 200 / H. 200 Divider Assembling Instructions /  
Instructions d'assemblage du diviseur h. 200 / Instrucciones de montaje del divisor h. 200

**3.**  
Modulo in plastica piccolo / Small  
plastic element dim 40x50x10:

Logo LYXO / LYXO logo

Foro per palo strutturale / Hole for  
structural post

Pin anti rotazione / Anti rotation pin

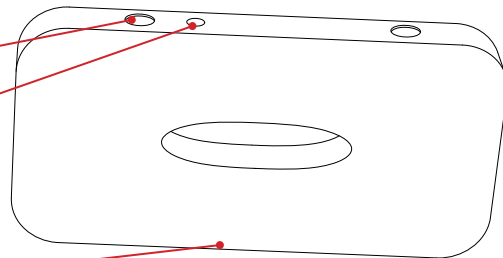


**4.**  
Modulo in plastica grande / Big plastic  
element 100x50x10:

Fori per pali strutturali / Holes for  
structural post

Sede per Pin anti rotazione / Housing  
for anti-rotation pin

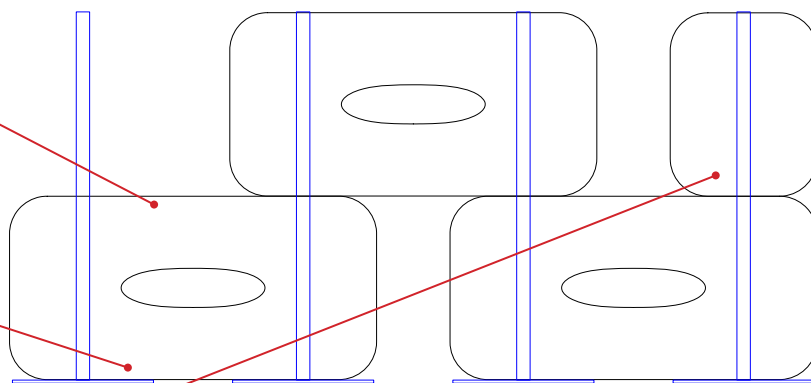
Logo LYXO / LYXO logo



**5.**  
Inserire i moduli grandi facendo  
attenzione che la sede per il Pin sia  
verso l'esterno della composizione /  
Insert big elements by placing pin hole  
outwards

**6.**  
Inserire i moduli grandi controllando  
che abbiano il logo verso il lato  
inferiore /  
Insert big elements with Lyxo logo on  
the lower side

**7.**  
Inserire i moduli piccoli controllando  
che abbiano il logo verso il lato  
superiore; far combaciare il Pin con  
la nicchia sul modulo grande / Insert  
small elements with logo on the upper  
side; match anti-rotation pin with  
housing on the big element



# COOKIE

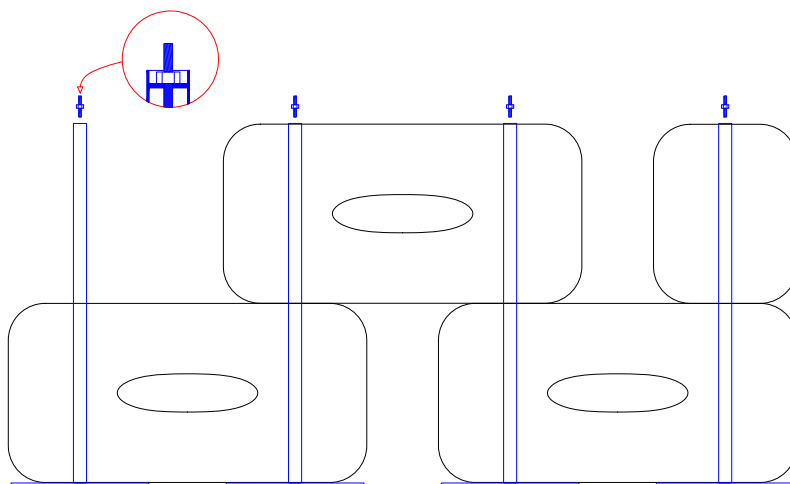
## MONTAGGIO DIVISORIO H. 200



Montaggio Divisorio h. 200 / H. 200 Divider Assembling Instructions /  
Instructions d'assemblage du diviseur h. 200 / Instrucciones de montaje del divisor h. 200

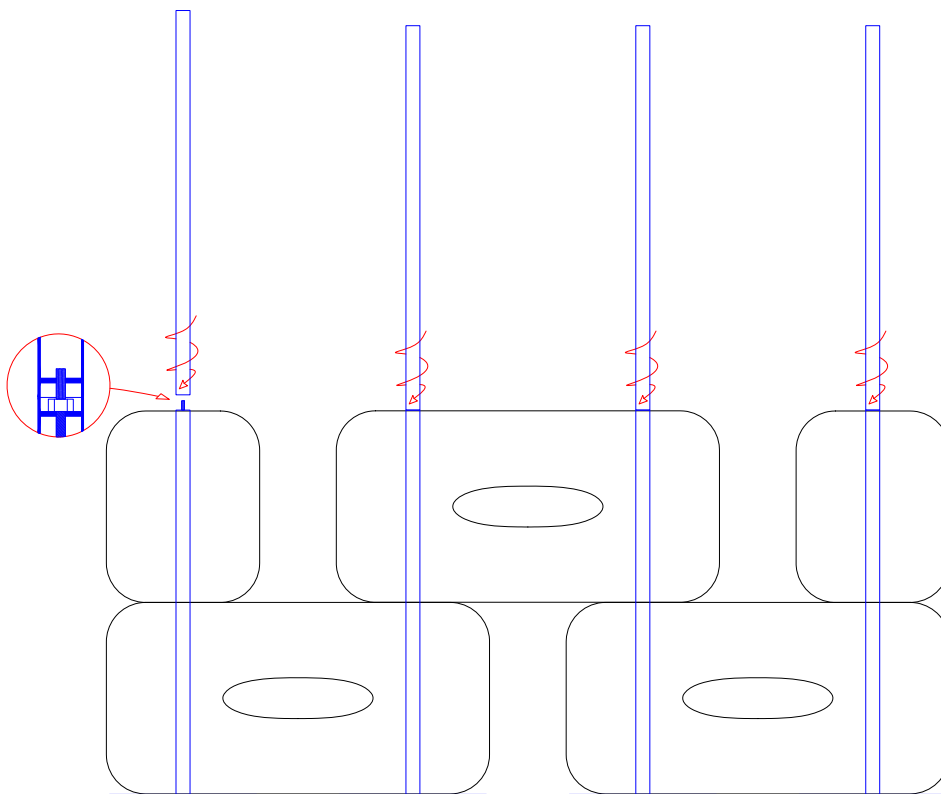
**8.**

Avvitare i connettori filettati fino a fine corsa come indicato nel disegno / Fix threaded connectors as far as it will go by following the drawing.



**9.**

Avvitare i pali con teste filettate fino a fine corsa come indicato nel disegno / Screws posts with threaded heads as far as they will go, following the drawing



# COOKIE

## MONTAGGIO DIVISORIO H. 200



Montaggio Divisorio h. 200 / H. 200 Divider Assembling Instructions /  
Instructions d'assemblage du diviseur h. 200 / Instrucciones de montaje del divisor h. 200

### 10.

Fissare con le viti a testa tonda le 4  
flange /  
Fix with M8 round screws rings

